

# Lernen Sie Eco-Smart kennen

Für ein umweltfreundlicheres Aufladen zu Hause

**Das E-Auto-Laden mit  
Sonnenenergie  
von Wallbox  
ist da.**

**Lernen Sie  
Eco-Smart kennen.**



ECO-SMART

# Umweltfreundlicheres Laden zum Greifen nah

**Eco-Smart** ist eine eingebettete Smart-Funktion, die das Aufladen mit grüner Energie ermöglicht, die von den **Sonnenkollektoren (PV) oder Windturbinen** eines Hauses erzeugt wird - ohne zusätzliche Kosten.

Eco-Smart macht Wallbox-Ladegeräte zu einem wichtigen Bestandteil eines nachhaltigen Heimenergiesystems.

Die Eco-Smart-Funktion ist jetzt für alle neuen und bestehenden **Pulsar Plus- und Copper SB**-Ladegeräte verfügbar, einschließlich 1- und 3-Phasen-Modelle.\*

\* Energiezähler erforderlich



# Warum Eco-Smart?



## Mehr Kontrolle mit zwei Betriebsarten

Eco-Smart ermöglicht das Laden mit 100 % Sonnenenergie oder einem Mix aus Sonnen- und Netzenergie. Stellen Sie Ihre bevorzugte Betriebsart direkt in der myWallbox-App ein und lassen Sie Ihr Ladegerät den Rest erledigen.



## Nutzen Sie die volle Leistung Ihrer Solaranlage

Sie erzeugen zu Hause mehr Energie, als Sie verbrauchen können? Nutzen Sie alle Energie, die Sie erübrigen können, um Ihr E-Auto umweltfreundlich aufzuladen.



## Mehr grüne Energie bedeutet weiteres Einsparungspotenzial bei der Stromrechnung

Sparen Sie noch mehr Strom, indem Sie die kostenlose, umweltfreundliche Energie nutzen, die bereits Ihnen gehört. Holen Sie mehr aus Ihrer Solaranlage heraus und umgehen Sie hohe Netzenergiepreise durch umweltfreundliches Aufladen.

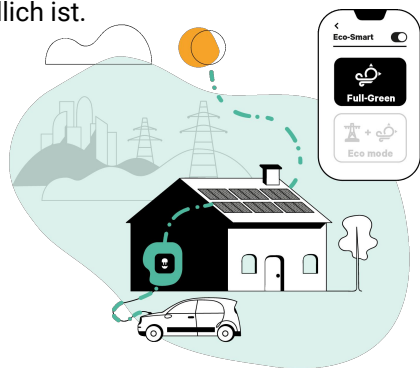


# Zwei Betriebsarten zur Auswahl

Wählen Sie Ihre bevorzugte Betriebsart mit nur einem Klick in der myWallbox-App und ändern Sie die Auswahl jederzeit.

## Full-Green-Modus

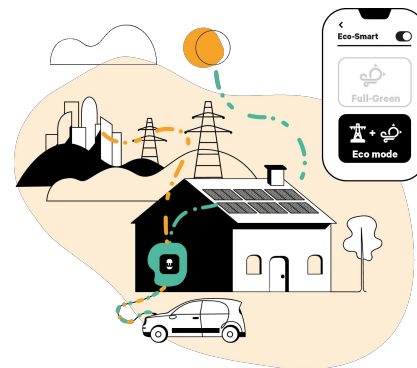
Der Full-Green-Modus erkennt, wenn in Ihrem Haus genügend überschüssige grüne Energie verfügbar ist, um die Mindestanforderungen für die Stromversorgung Ihres Autos zu erfüllen. Ihr Auto beginnt dann unmittelbar mit dem Aufladen, und es ist gewährleistet, dass jede Ladung zu 100 % umweltfreundlich ist.



100% Green energy

## Eco-Modus

Der Eco-Modus erkennt in Echtzeit Ökostrom, der an anderer Stelle in Ihrem Haus nicht verbraucht wird, und nimmt Energie aus dem Netz hinzu, um eine schnelle und effiziente Ladung zu gewährleisten. Dies minimiert Ihren Verbrauch von Netzenergie.



Green energy + Grid energy

ECO-SMART

# Neue Funktion, die gleichen großartigen Ladegeräte

Unsere intelligenten, simplen Lösungen wurden entwickelt, um E-Auto-Fahrern das beste Lade- und Energiemanagement-Erlebnis zu bieten. Eco-Smart ist derzeit mit Pulsar Plus und Copper SB kompatibel.



## Pulsar Plus

Klein, leistungsstark und meistverkauft

- Unser kompaktestes Ladegerät
- WLAN- und Bluetooth-Konnektivität
- Bis 22 kW



## Copper SB

Vielseitigkeit ist schön

- Integrierte Buchse für Typ 1- und Typ 2-Kabel
- WLAN, Bluetooth, Ethernet oder optionale 4G-Konnektivität
- Bis 22 kW



ECO-SMART

# Beginnen Sie mit der Nutzung von Eco-Smart über myWallbox

Mit einem passendem Bus- oder Copper SB-Ladegerät und einem Energiezähler sind Ihre Kunden bereit, Eco-Smart zu nutzen.

Die Benutzer **laden einfach die kostenlose myWallbox-App** herunter, um auf Eco-Smart und andere smarte Ladefunktionen wie Zeitplanung, Statistiken und mehr zuzugreifen.

Was ist mit Kunden, die noch keine Solar- oder Windanlage haben? Das Ladegerät funktioniert so wie immer und Eco-Smart ist immer einsatzbereit, wenn das System bereit ist!



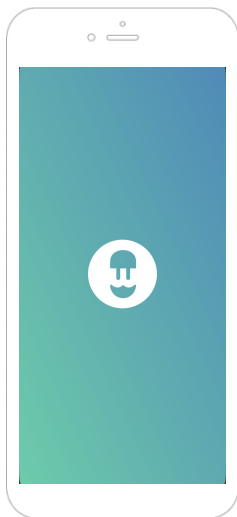
*\* Nicht verfügbar für Renault ZE Ready-Fahrzeuge.*

# So aktivieren Sie Eco-Smart

Benutzer können diesen Anweisungen folgen, um Eco-Smart zu Hause schnell und einfach zu aktivieren.

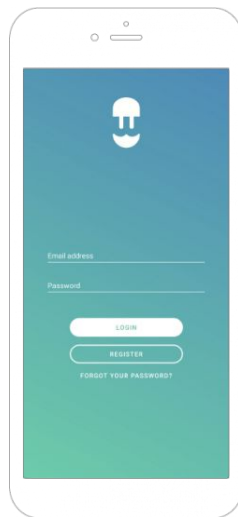
**1.**

Laden Sie die neueste Version der myWallbox-App herunter oder aktualisieren Sie sie auf diese.



**2.**

Verbinden Sie sich über Bluetooth mit Ihrem Ladegerät. Melden Sie sich an oder registrieren Sie ein neues Konto.



**3.**

Wählen Sie Ihr Ladegerät aus.

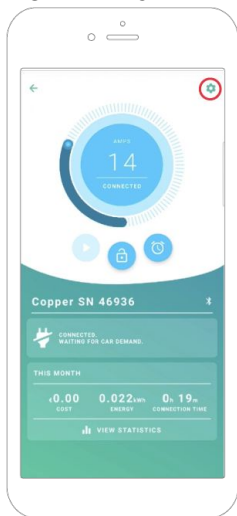


# So aktivieren Sie Eco-Smart

Benutzer können diesen Anweisungen folgen, um Eco-Smart zu Hause schnell und einfach zu aktivieren.

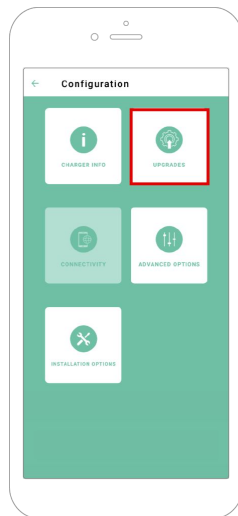
**4.**

Tippen Sie nach Abschluss der Synchronisierung auf das Zahnrad, um auf die **Einstellungen** zuzugreifen.



**5.**

Klicken Sie auf **Upgrades**.



**6.**

Aktivieren Sie **Power Boost (1)**. Tippen Sie dann auf die **Eco-Smart (2)** Schaltfläche.



# So aktivieren Sie Eco-Smart

Benutzer können diesen Anweisungen folgen, um Eco-Smart zu Hause schnell und einfach zu aktivieren.

7.

Tippen Sie auf „**Erste Schritte**“, um Eco-Smart zu verwenden.



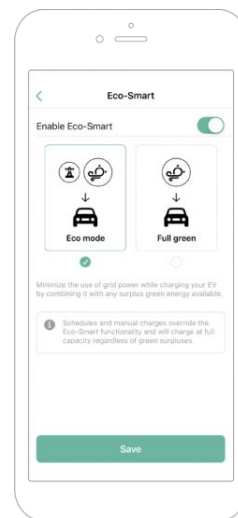
8.

Aktivieren Sie die Eco-Smart-Funktion, indem Sie den Schalter auf **AN** stellen.



9.

Wählen Sie den gewünschten Modus aus, **Eco** oder **Full-Green**. Klicken Sie dann auf **Speichern**.



ECO-SMART

# Andere Installationsvoraussetzungen

Um Eco-Smart zu aktivieren, müssen Ladegeräte mit dem entsprechenden Energiezähler verbunden sein.

Wählen Sie aus den folgenden Optionen den Energiezähler, der mit dem Stromnetz und Ladegerät Ihres Kunden kompatibel ist:

- Carlo Gavazzi EM112 oder EM330, EM340-Version PF.B
- Inepro PRO2, PRO380 oder N1 CT

Installateure müssen außerdem den Wechselrichtermodus des Energieerzeugungssystems auf „Exportieren“ stellen, um die Überschüsse an nicht verbrauchtem Ökostrom zu erfassen.

*\* Carlo Gavazzi EM112 oder EM330, EM340-Version PF.B. PFA-Versionen sind nicht kompatibel. Die Inepro-Zähler (nur von Wallbox verkauft) funktionieren mit Eco-Smart, da eine Modbus-Modifikation vorgenommen wurde, um sie kompatibel zu machen.*



**Verschaffen Sie  
Ihren Kunden noch  
heute eine smartere,  
umweltfreundlichere  
Auflade-Erfahrung!**



# Sie haben Fragen?

Kontaktieren Sie Ihren Wallbox-Vertriebsmitarbeiter

[sales@wallbox.com](mailto:sales@wallbox.com)