
MONTAGEANLEITUNG FÜR PHOTOVOLTAIK-MODULE

Stockschrauben

Wellplatten

Inhalt

Einleitung / Annahmen _____	3
Empfohlene Werkzeuge für die Installation _____	4
Komponenten _____	4-5
Anschlusspläne mit Bauteilbezeichnung _____	6
Montage _____	7-10

Die in diesem Dokument enthaltenen Sicherheitshinweise und Arbeitsmethoden dienen nur zu Informationszwecken. Die hierin enthaltenen Anweisungen entbinden die Kunden nicht von ihrer Verpflichtung, die Installation der Struktur auf professionelle und sichere Weise durchzuführen und für den gewählten Einsatzbereich zu prüfen. Diejenigen, die die Installation durchführen, sind verpflichtet, die Vorschriften und Normen des Landes, in dem das Projekt durchgeführt wird, zu beachten und die in diesem Dokument enthaltenen grafischen und textlichen Hinweise zu befolgen. Der Hersteller kann nicht für Schäden haftbar gemacht werden, die durch eine fehlerhafte Installation oder das Fehlen bestimmter Komponenten entstehen können. Bitte lesen Sie die Richtlinien, bevor Sie fortfahren.

Wenn Sie Fragen zur Installationsmethode oder zu den in der folgenden Anleitung enthaltenen Informationen haben, wenden Sie sich bitte an den Hersteller. Die Verkabelung ist in diesem Dokument nicht enthalten und liegt in der Verantwortung des Kunden.

Bitte prüfen Sie vorab, ob das Montagesystem für Ihre Montageart und Ihren Standort geeignet ist. Im Zweifelsfall kontaktieren Sie uns bitte.



Einleitung / Annahmen

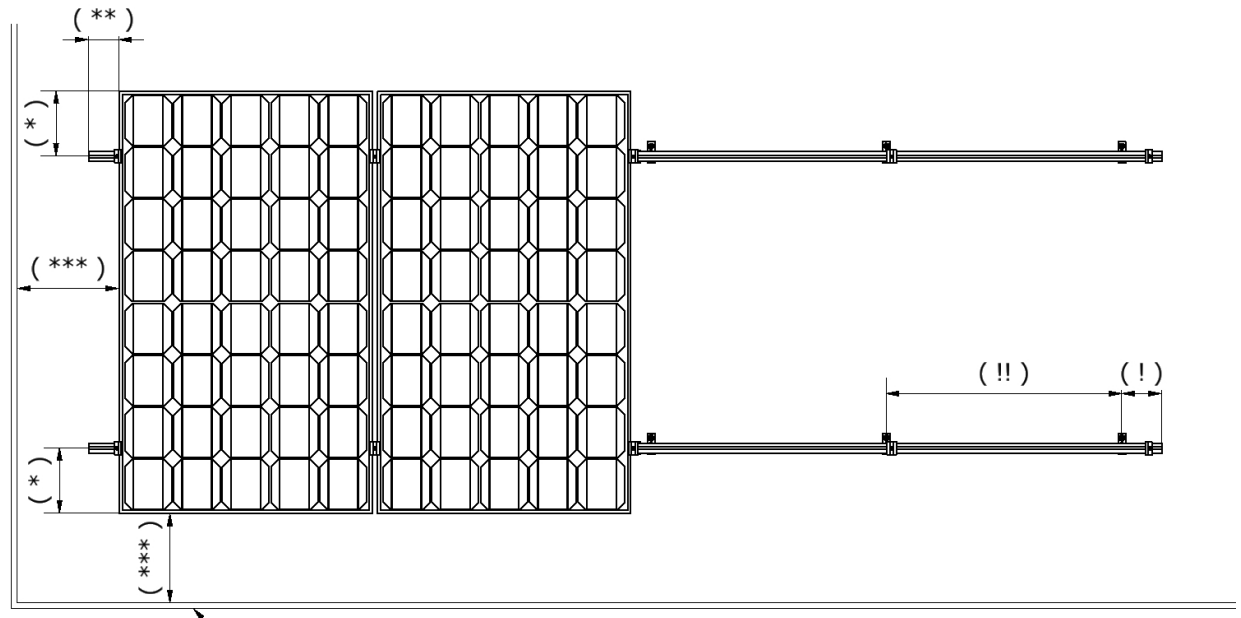
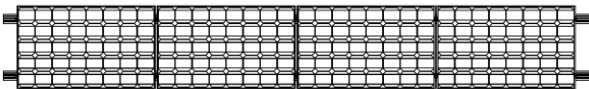
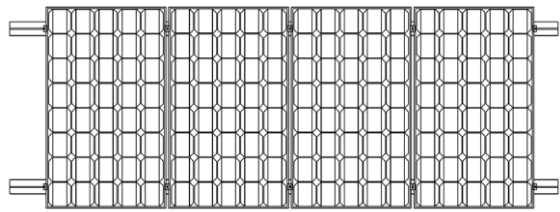
(*) - Abstand des Auflagepunktes von der Plattenkante gemäß den Richtlinien des PV-Modul Hersteller

(**) - Abstand des Profilendes von der Plattenkante: min. 50 mm

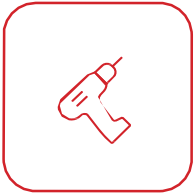
(***) - Abstand der PV Modul Kante zur Dachkante: min. 300 mm

(!) - Abstand des Endes des Montageprofils vom letzten Dachhaken: max. 300 mm

(!!) - Abstand zwischen den Dachhaken: max. 1200 mm



Werkzeuge - empfohlen für die Montage



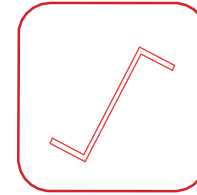
Akkuschrauber



Gabel-Ringschlüssel
15 mm



TORX Bits



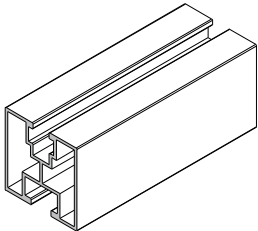
Inbusschlüssel
6mm



10mm Stahlbohrer
6mm Holzbohrer

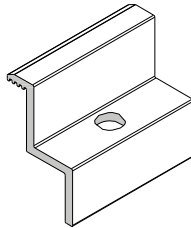
Komponenten

A



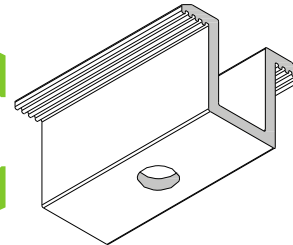
Montageschiene 40x40
Versch. Längen

B



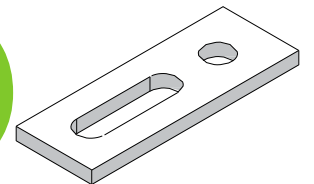
Abschlussklemme

C



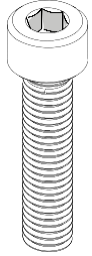
Mittelklemme

D

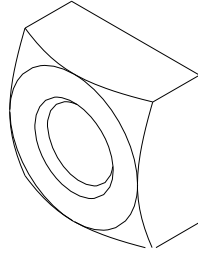


Montageadapter
Bereits vormontiert auf
Stockschraube

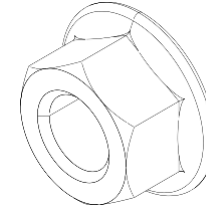
Komponenten

E

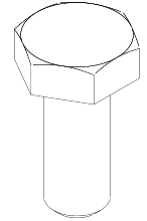
Innensechskantschraube V2A – M8x(*)
M8x25 bei 30mm PV Modulrahmen

F

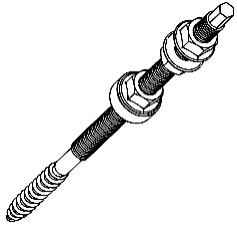
M8 Mutter V2A
Sechskant oder Vierkant

G

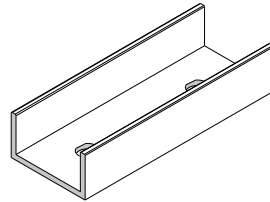
M10 Flanschmutter

H

Sechskantschraube M10x25

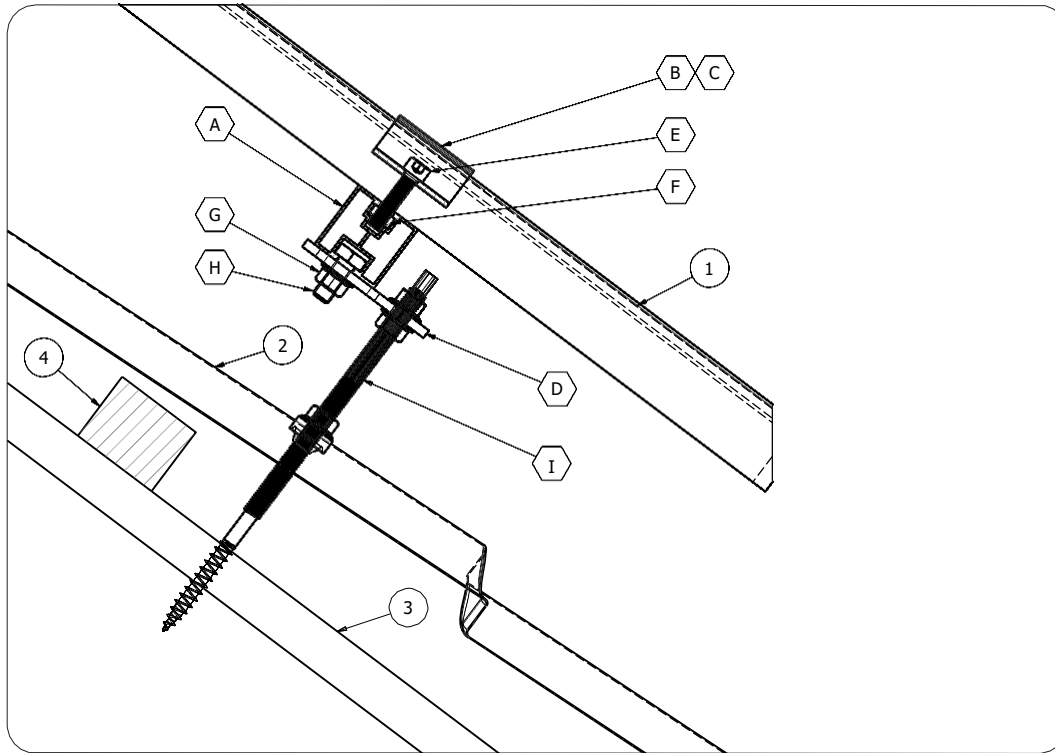
I

Stockschraube M10x(x) inkl. EPDM
Dichtung

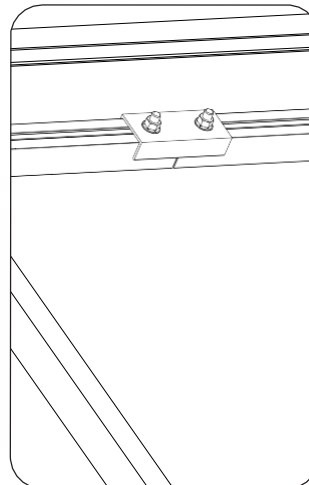
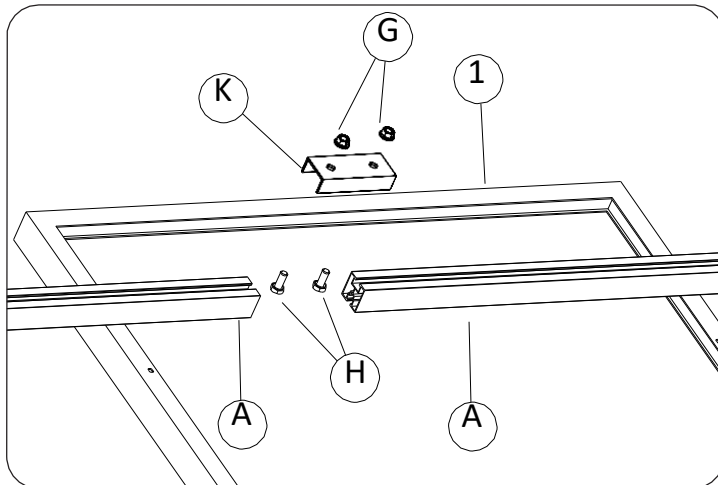
K

Schienenverbinder 40x40

Anschlusszeichnungen mit Bauteilbezeichnung



- 1. PV Panel
- 2. Dachplatte
- 3. Dachsparren
- 4. Latte



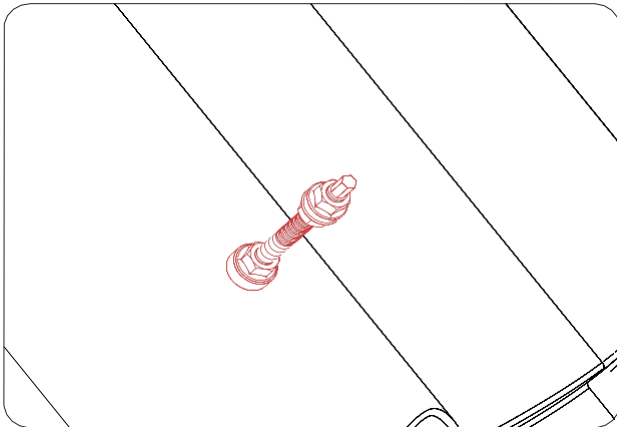
Montage

Bohren Sie in den Deckplatten an den Stellen, an denen die Stockschrauben angebracht werden sollen, mit einem $\varnothing 10$ -Bohrer. Bohren Sie dann mit einem $\varnothing 6$ -Bohrer Löcher in die Sparren, die so tief sind wie die Länge des Holzgewindes der Schraube. Bohren Sie die Löcher rechtwinklig zur Oberfläche der Dachsparren (Dachfläche). Drehen Sie alle Stockschrauben (I) mit langsamer Geschwindigkeit ein, so dass das gesamte Gewinde der in den Sparren eindringt und das metrische Gewinde einige Millimeter unterhalb des Blechs beginnt.

Zusätzlich wird empfohlen, die Schraubendurchtrittsstellen durch die Wellplatte (unter der Dichtung) mit einem EPDM-freien und UV-beständigen Präparat (z.B. EPDM und UV-beständig (z.B. Dachsilikon) abzudichten.

Ziehen Sie die Spannmutter der EPDM-Dichtung langsam mit einem Drehmoment von ca. 5 Nm an. Die Schrauben dürfen nur senkrecht zur Sparrenoberfläche (Dachfläche) eingeschraubt werden.

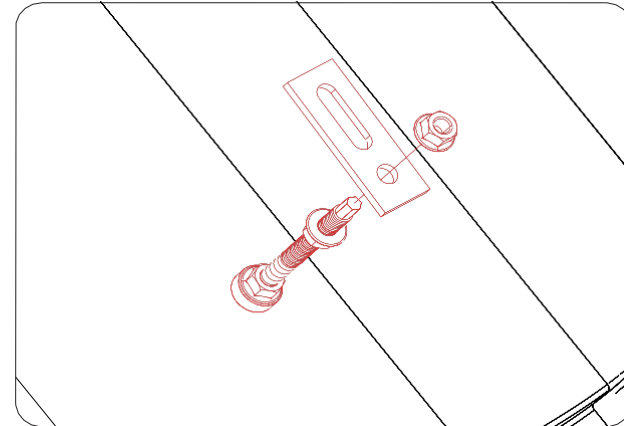
1



45 Nm

2

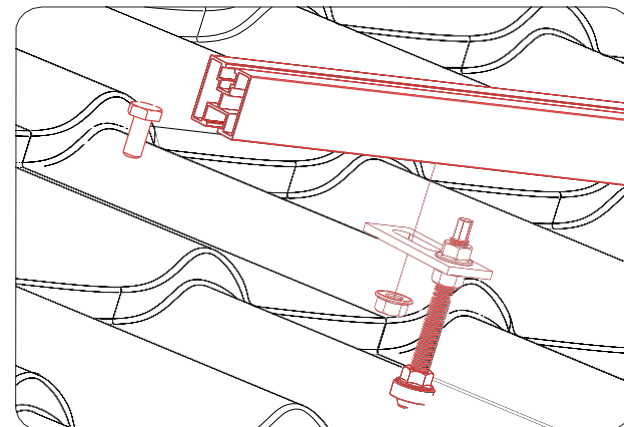
Nivellieren und schrauben Sie die Montageadapter (D) an.



18 Nm

3

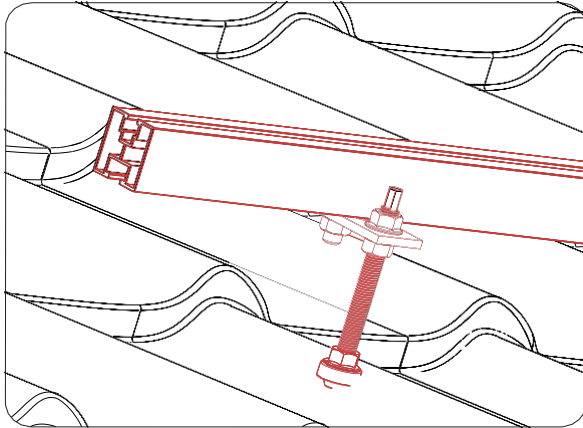
Befestigen Sie die Montageschienen (A+G+H)



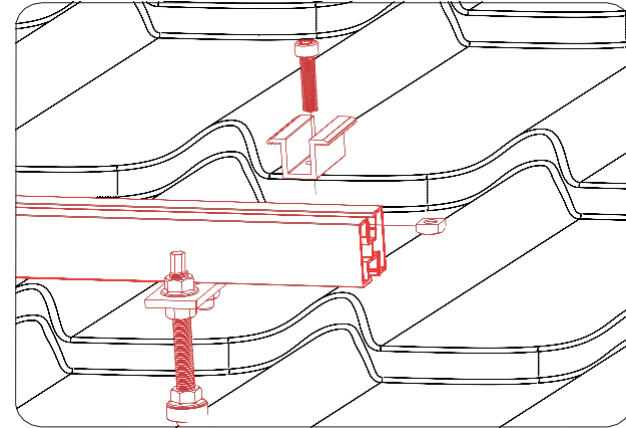
18 Nm

Montage

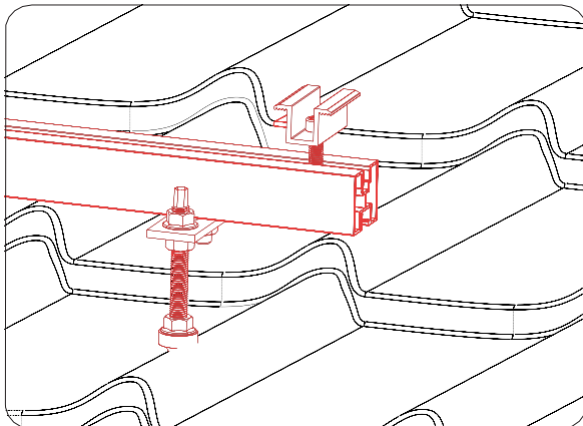
4 Ansicht der aufgeschraubten Montageschiene



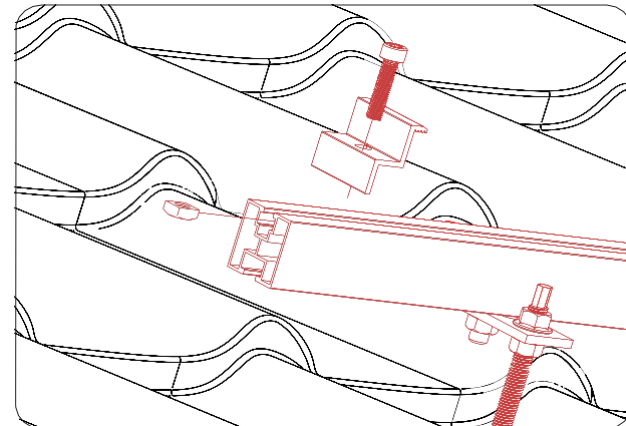
5 Einrasten der Mittelklemme in die obere Nut der Montageschiene (C+E+F).



6 Ansicht der eingeschobenen Mittelklemme

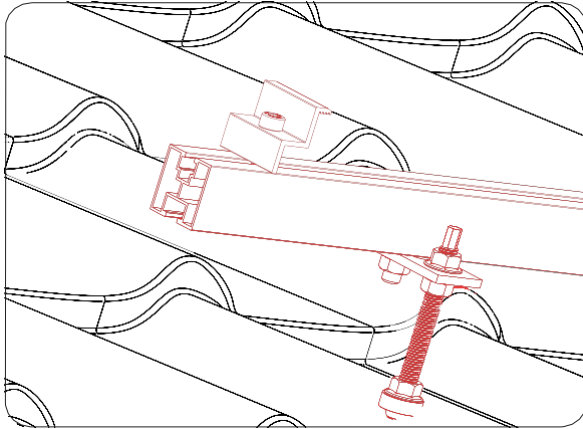


7 Einrasten der Endklemme (B+E+F) und handfest anziehen.

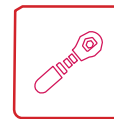
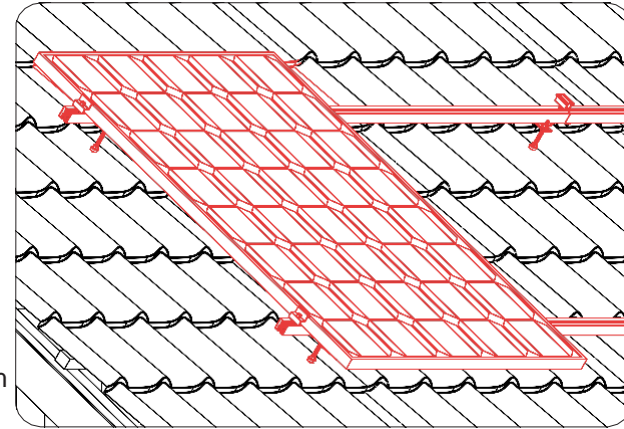


Montage

8 Ansicht der verschraubten Endklemme.

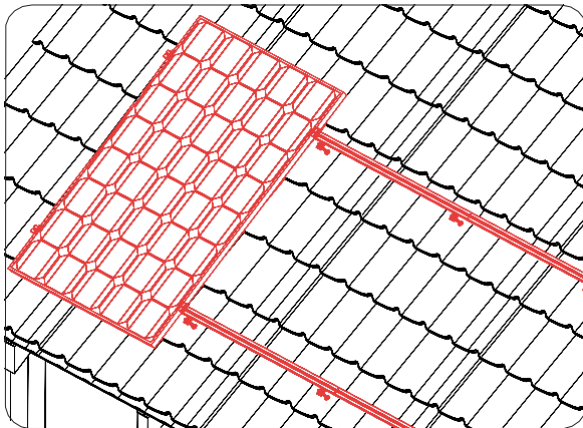


9 Legen Sie das PV Modul auf die Profile und richten Sie sie korrekt aus. Drücken Sie dann die Endklemmen gegen die Platte und ziehen Sie sie fest.

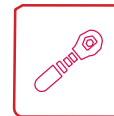
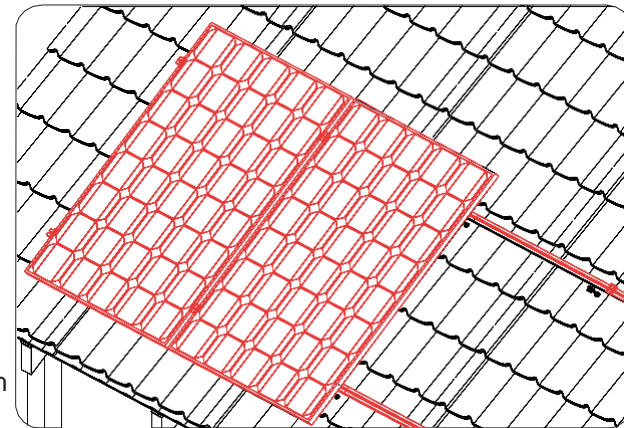


8-12 Nm

10 Bringen Sie die Mittelklemme am PV Modul an.



11 Legen Sie das zweite PV Modul auf die Profile und drücken Sie sie gegen die mittleren Halterungen. Richten Sie die Kanten an der ersten Platte aus. Ziehen Sie die Halterungen fest.



8-12 Nm

Montage des Zwei-Schrauben-Befestigungssystems

12

Montieren Sie die restlichen Platten auf ähnliche Weise.

